



Nachhaltig handeln
Baden-Württemberg

Benni und Tatti – die Klima-Helden!

Das informative Mal-, Spiel- und Geschichtenheft für kleine und große Kinder



Baden-Württemberg

Dieses Heft gehört:

IMPRESSUM

Herausgeber

Ministerium für Umwelt, Klima und
Energiewirtschaft Baden-Württemberg
Geschäftsstelle der Nachhaltigkeitsstrategie
Kernerplatz 9, 70182 Stuttgart
Telefon 0711 126-0
www.nachhaltigkeitsstrategie.de

Konzept, Text und Gestaltung

ÖkoMedia GmbH
www.oekomedia.com

Bildnachweis/Zeichnungen:
ÖkoMedia GmbH (Amelie Winkler)

Veröffentlichung

© 07/2020 (1. Auflage)

Druck

Klimaneutral gedruckt auf 100 Prozent Recycling-
papier, das mit dem „Blauen Engel“ zertifiziert ist.

**Liebe Erzieherinnen, liebe Erzieher,
liebe Lehrerinnen, liebe Lehrer,
liebe Eltern!**

Das vorliegende Heft ist mehr als nur ein **Malbüchlein**: Es verbindet Spaß mit Wissen. Ausmalbare Motive tragen dazu bei, sich mit dem Thema Klimawandel und Klimaschutz zu beschäftigen. Die kleine Geschichte mit dem Klima-Held Benni Buche und der Klima-Heldin Tatti Tanne liefert einfache Erklärungen.

Auf der Folgeseite zeigen wir, wie ein Baum gepflanzt werden kann. Denn jeder Baum hilft unserem Klima – er bindet Kohlenstoff und produziert Sauerstoff.

Darüber hinaus beinhaltet das Malbuch **Hintergrundinformationen** für die Erwachsenen zu den Themen Erderwärmung und der Wirkung von Treibhausgasen.

Am Heftende ist ein **Lege-Lernspiel** integriert. Die 24 Karten lassen sich leicht aus dem perforierten Umschlagblatt heraustrennen.

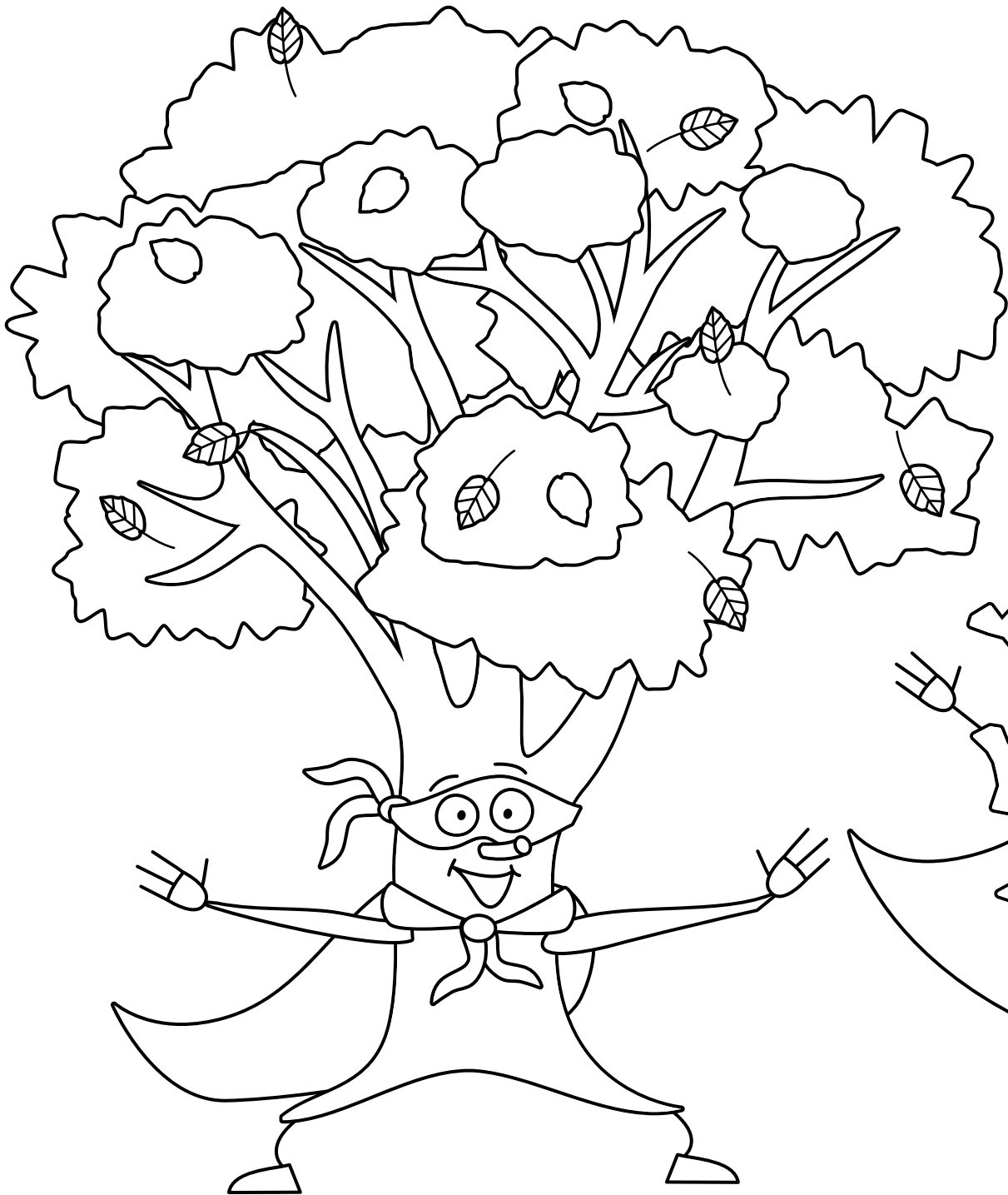
Auf den Karten sind verschiedene Motive aus klimarelevanten Handlungsfeldern wie Energie, Rohstoffe, Ernährung und Konsum abgebildet. Diese Motive lassen sich thematisch zu Pärchen zusammenlegen. Sie bilden jeweils eine Handlung ab, die dem Klimaschutz dient und eine Handlung, die es besser zu vermeiden gilt, wie zum Beispiel „Trinkflasche benutzen“ und „Einwegflaschen/-becher vermeiden“.

Ziel des Spiels: Finde die passenden Kartenpaare und räume als Erster das Spielfeld ab. Jede Spielerin und jeder Spieler deckt immer zwei Karten auf.

Wenn die Bilder auf den Karten zusammenpassen, können die Karten aus dem Spielfeld entnommen werden. Passen die Bilder nicht zusammen, so werden die Karten wieder umgedreht und zurückgelegt. Wer die meisten Kartenpaare gesammelt hat, gewinnt.

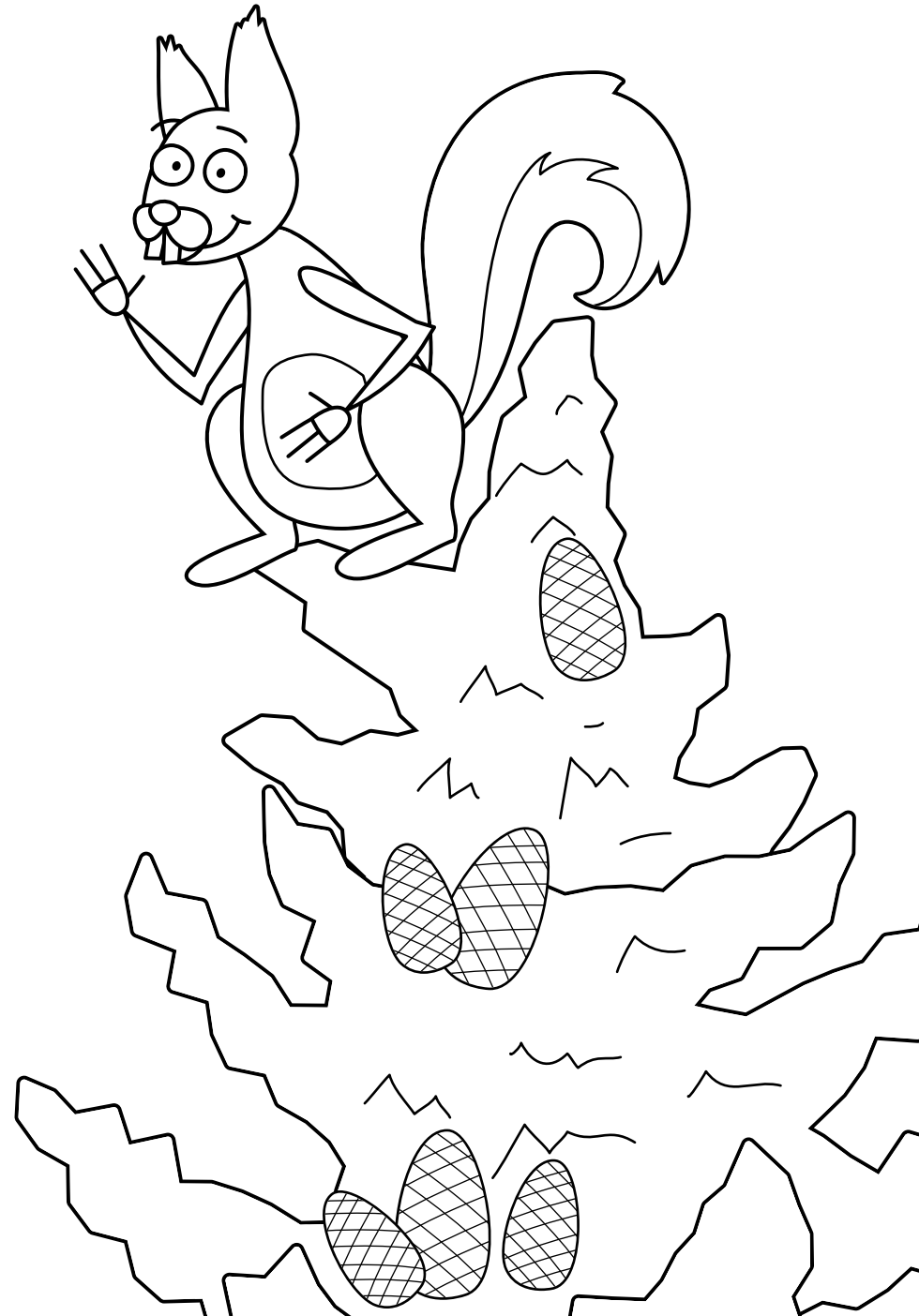
Benni Buche und Tatti Tanne sind Freunde
und stehen in einem schönen Wald.
Benni hat grüne Blätter, Tatti viele grüne
Nadeln.





Benni und Tatti haben viel zu tun. Sie reinigen die Luft und stoßen Sauerstoff aus, welchen Menschen und Tiere zum Atmen brauchen. Deshalb sind sie unsere Klima-Helden!

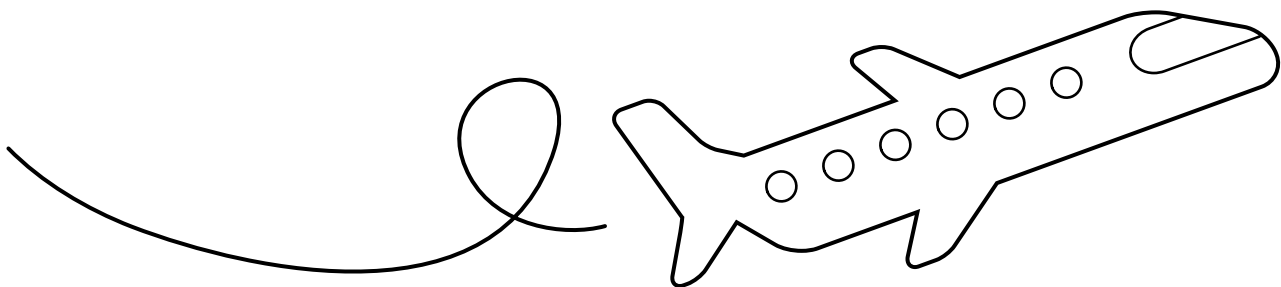
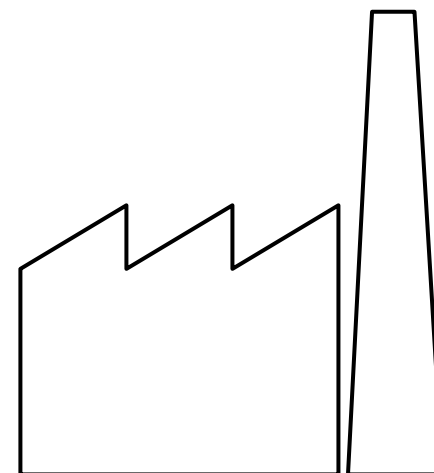
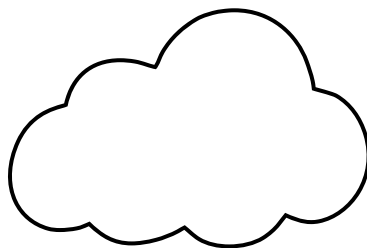
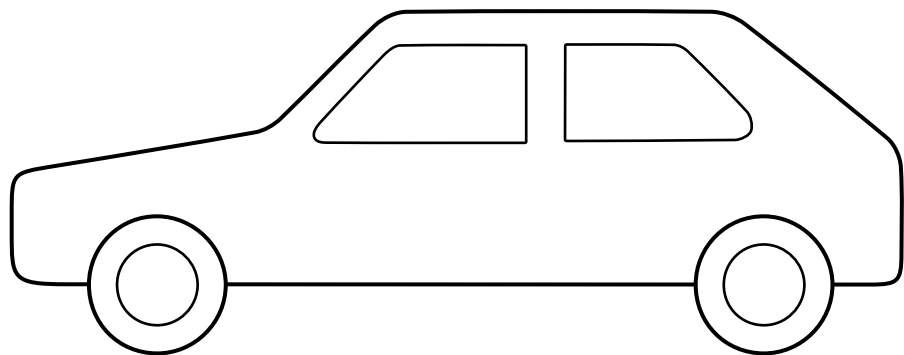
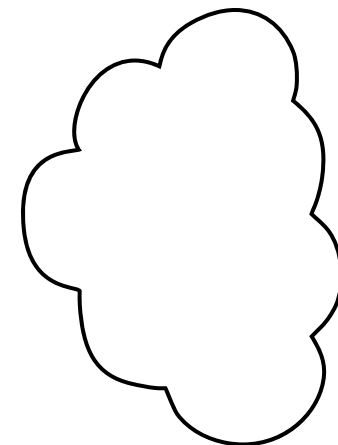
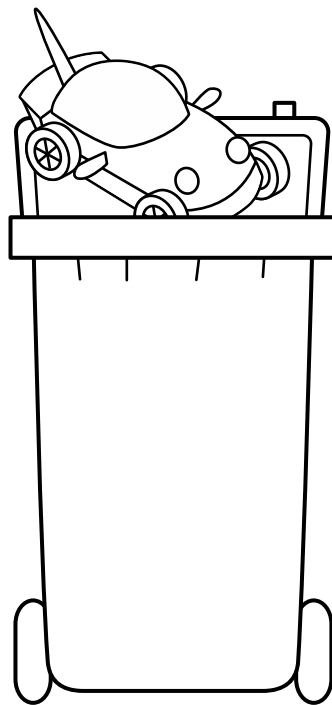
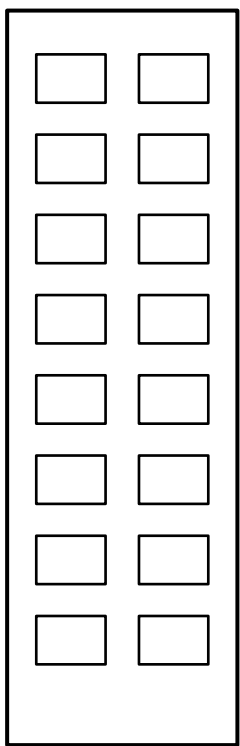
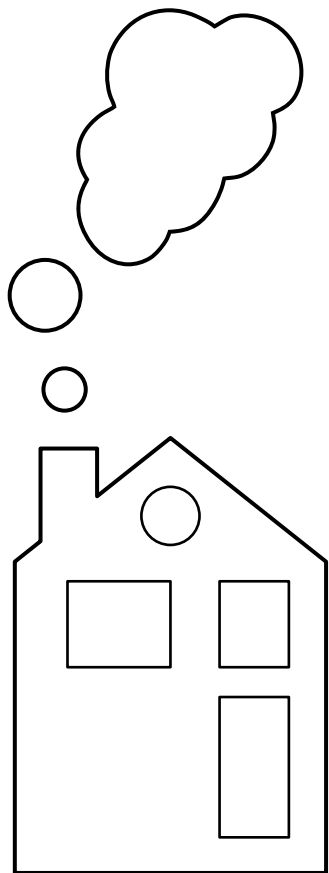




Doch in letzter Zeit geht es Benni und Tatti nicht mehr so gut. Viel zu viele Abgase sind in der Luft.

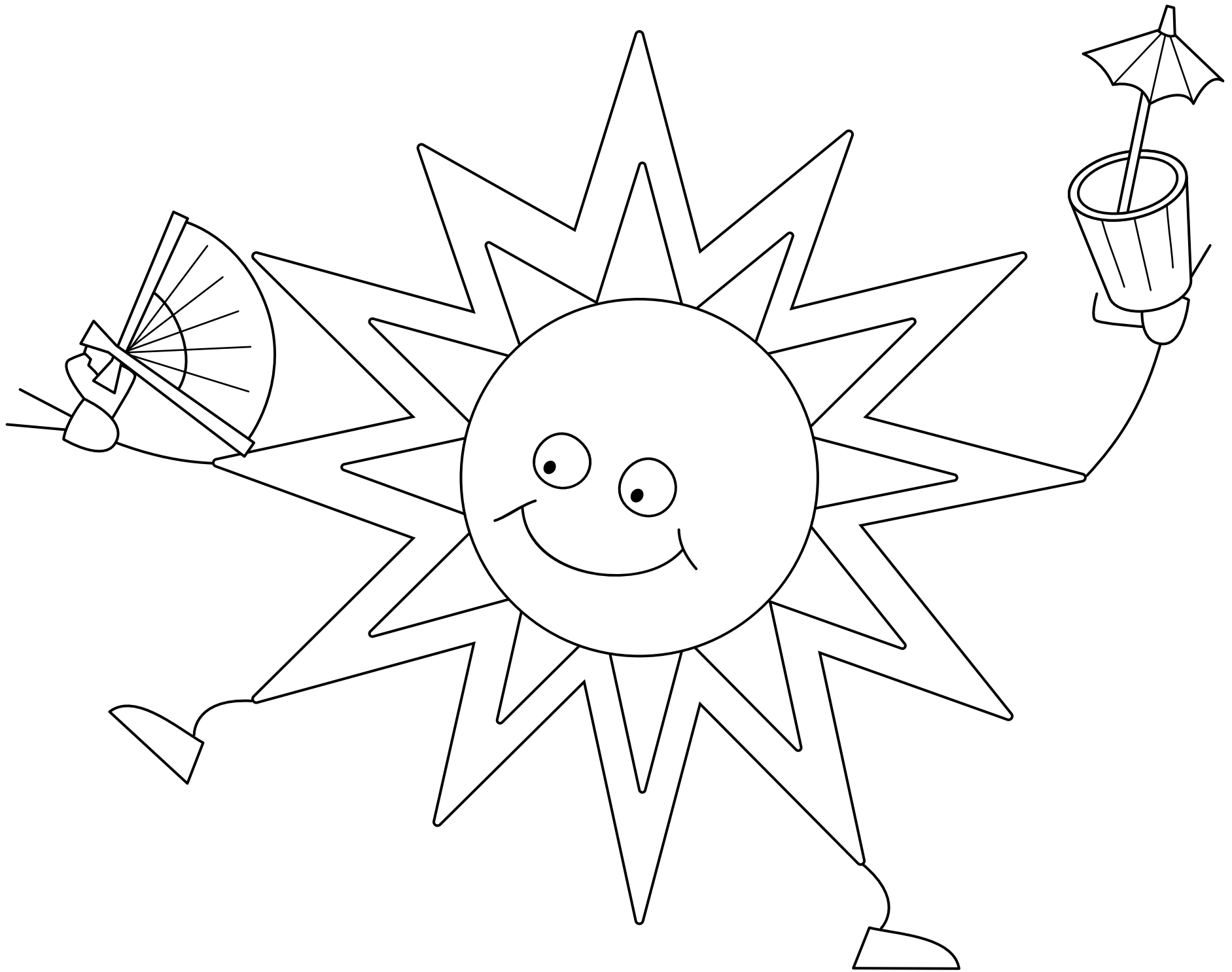
Die zwei schaffen es kaum noch, die schlechte Luft zu reinigen und gute Atemluft zu produzieren.





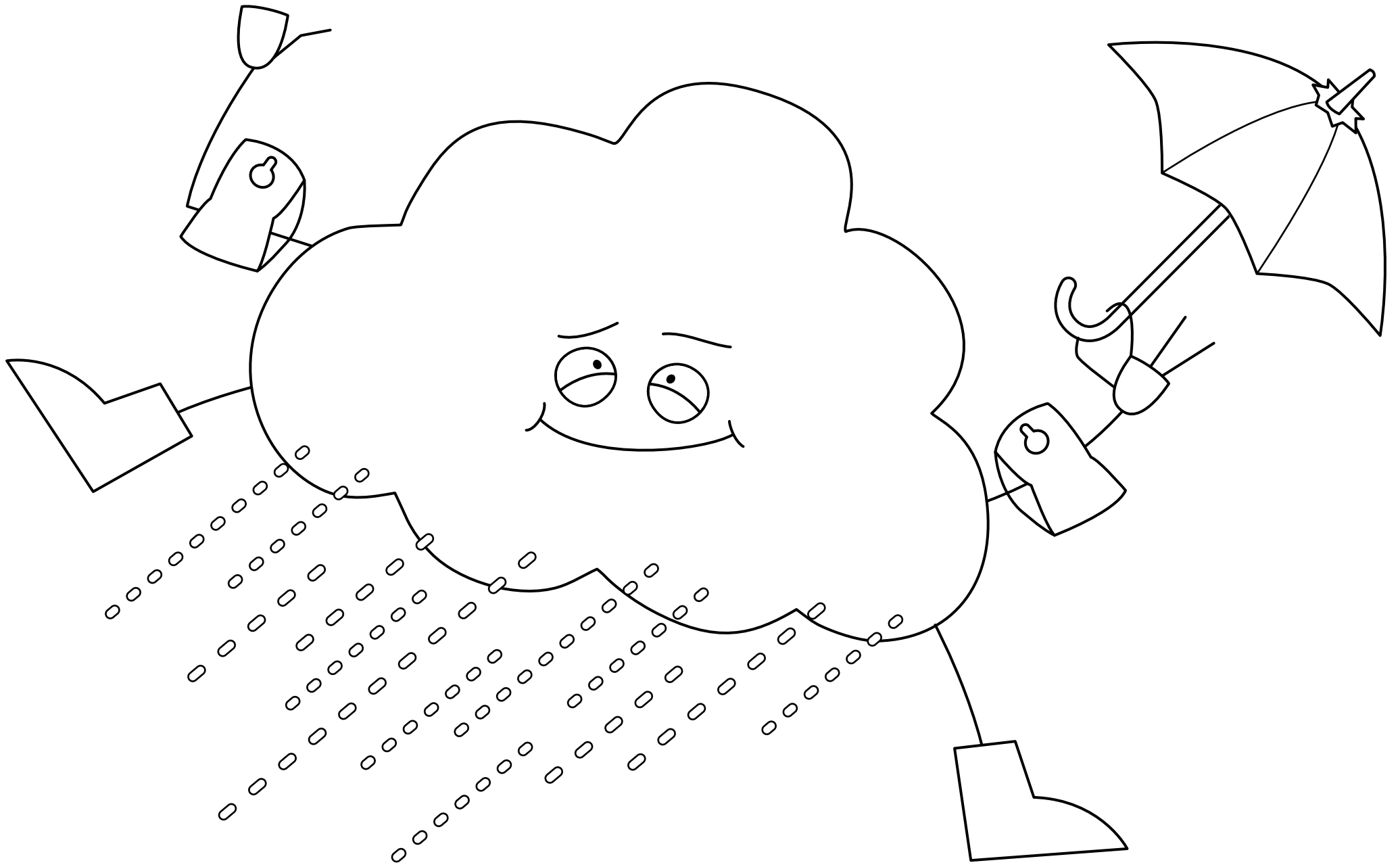
Die Abgase verändern auch unser Klima und damit unser Wetter. Immer häufiger ist es bei uns viel zu trocken und zu heiß. Davon werden Bennis Blätter welk und Tattis Nadelkleid braun.





Es gibt aber auch Tage, an denen es viel zu viel auf einmal regnet. Benni und Tatti haben dann Angst, dass sie mit dem vielen Wasser davon geschwemmt werden.





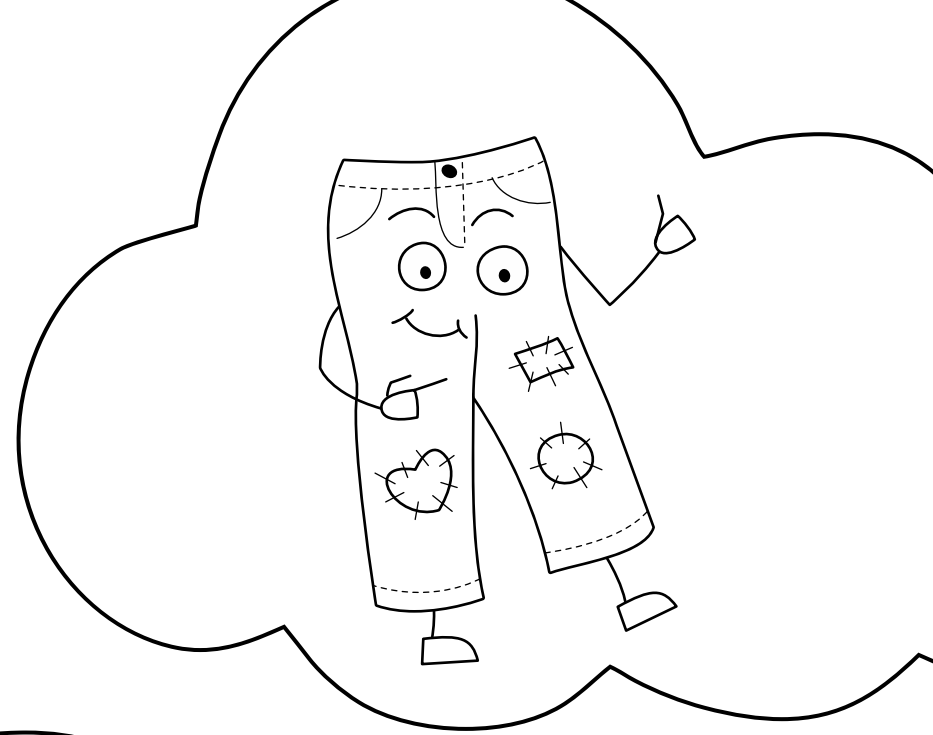
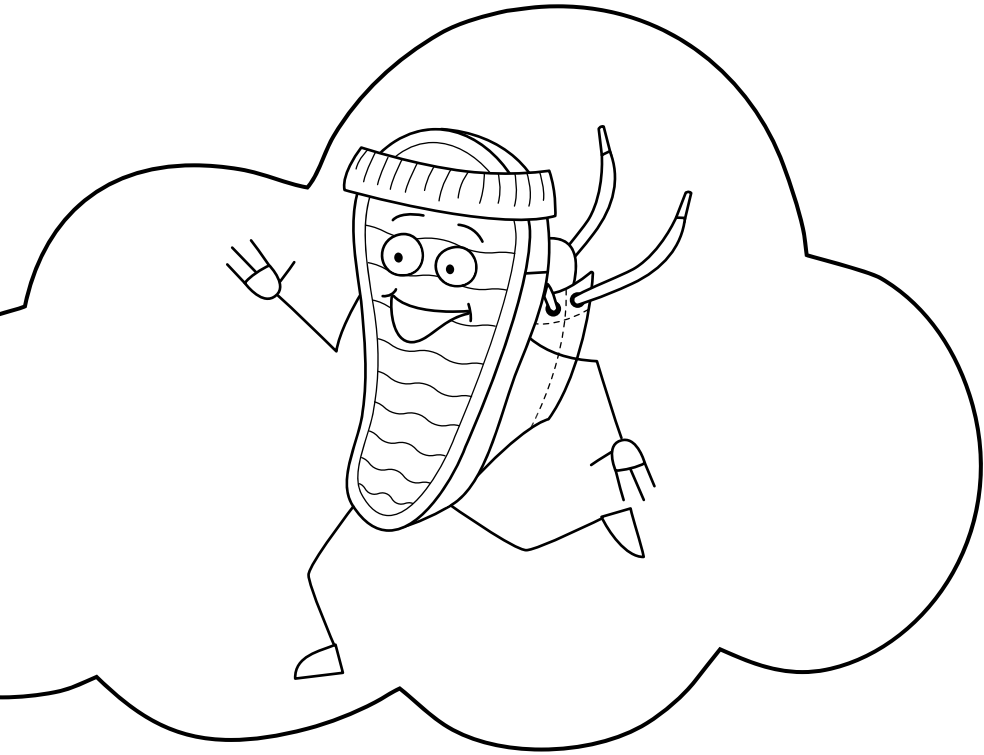
Wenn der Wind pfeift und es kräftig stürmt,
dann halten sich Benni Buche und Tatti Tanne
gut fest, um nicht umgeweht zu werden.



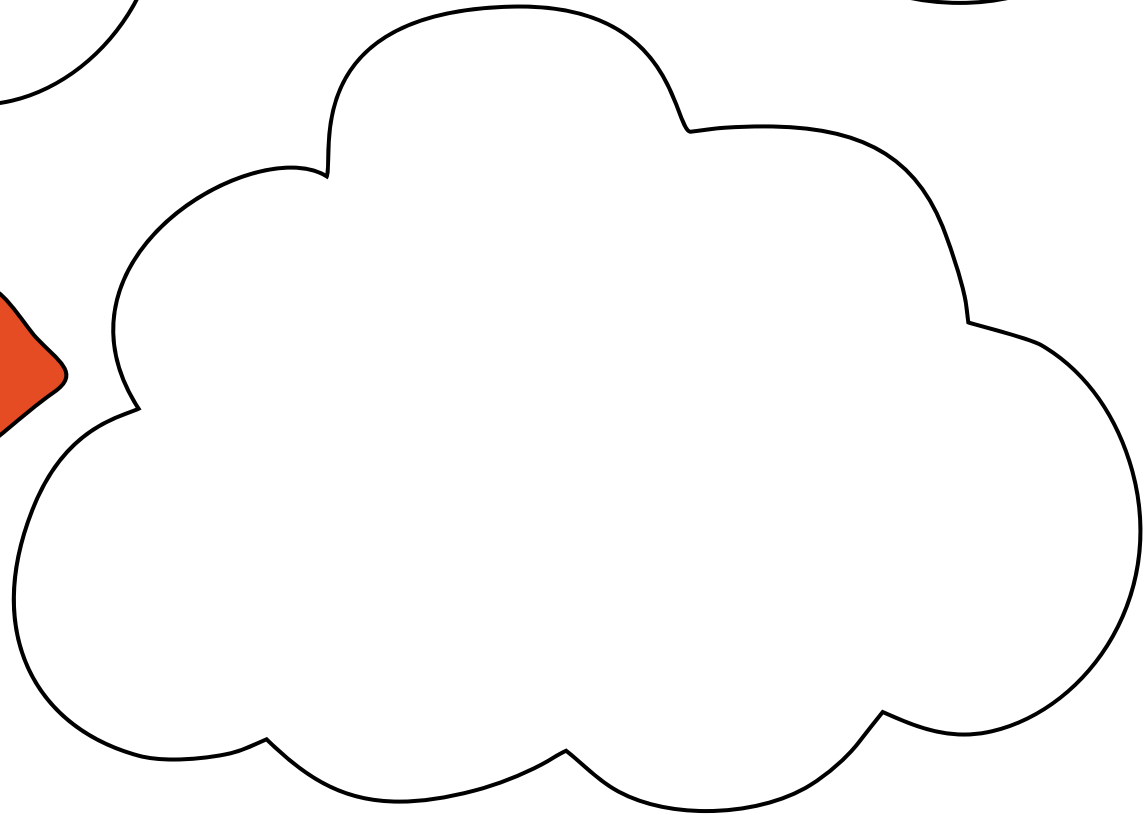


Damit es unserem Klima und den Bäumen besser geht,
haben Benni und Tatti viele Wünsche an uns Menschen:
Mehr zu Fuß gehen und weniger Auto fahren.
Statt kaputte Sachen wegzuwerfen, sollten wir versuchen,
sie zu reparieren.

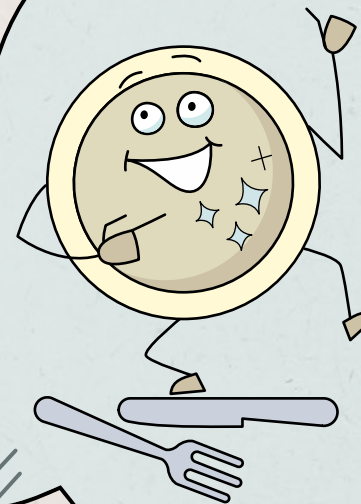
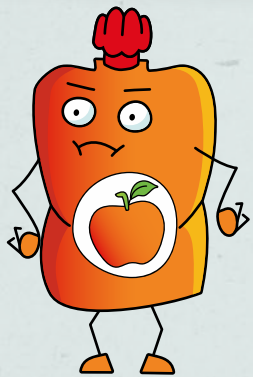


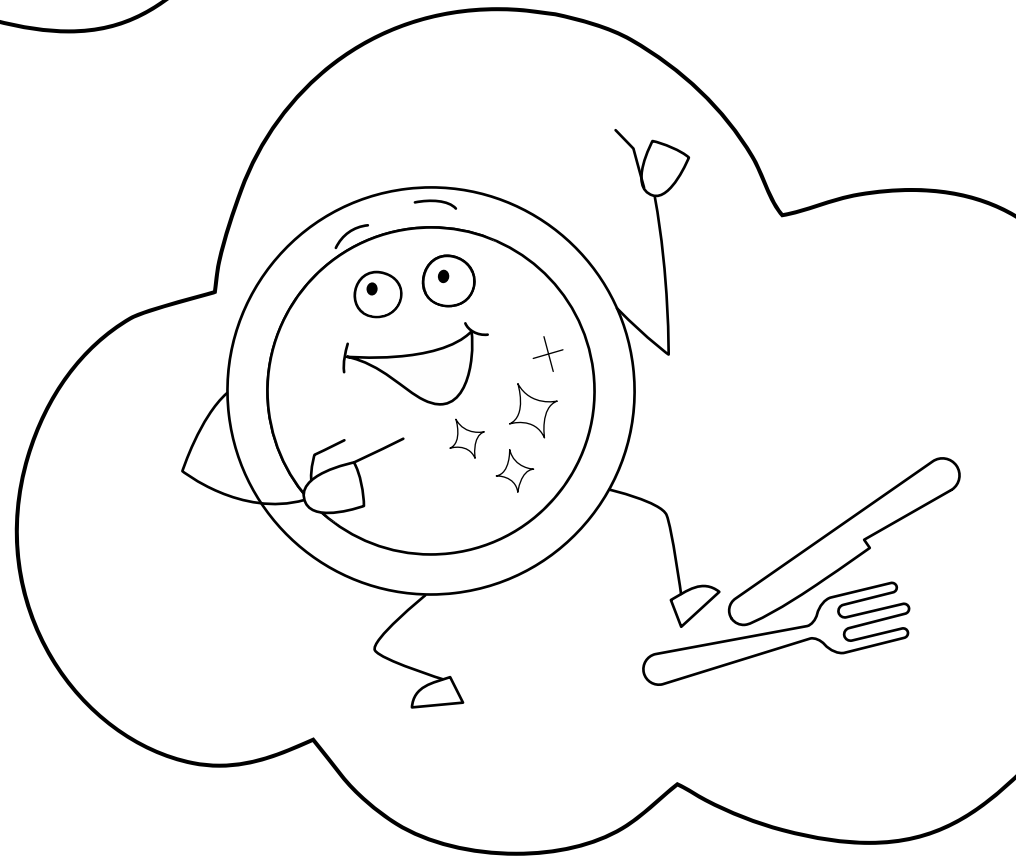
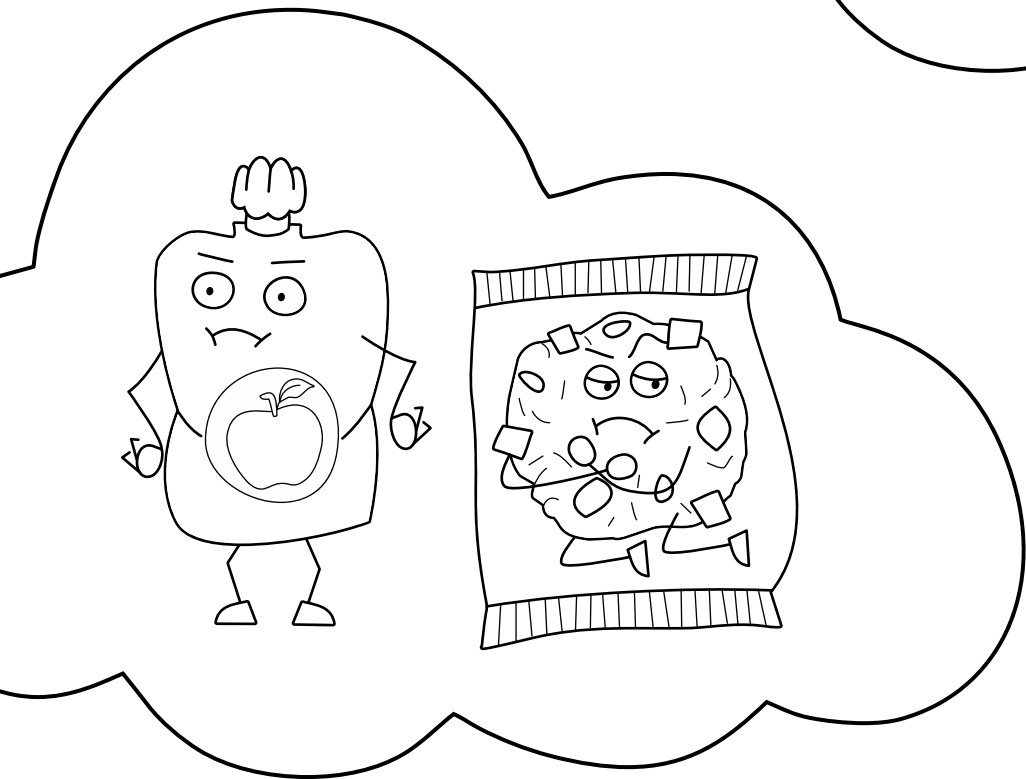
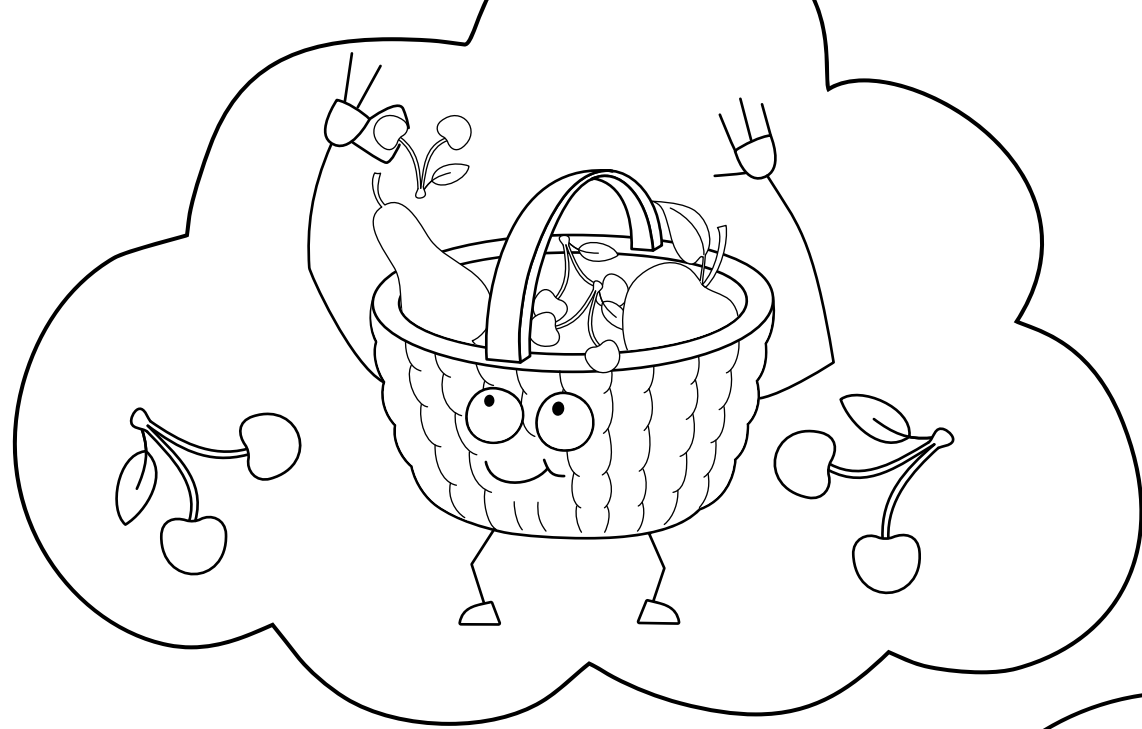


Was **wünschen** sich
die Bäume noch?



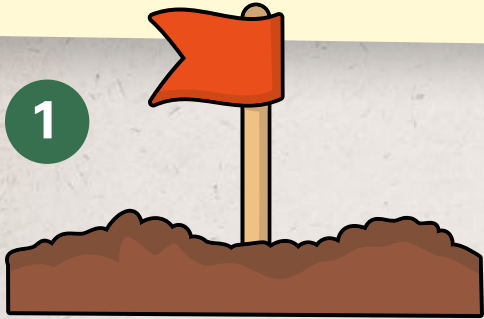
Außerdem wünschen sich Benni und Tatti, dass wir weniger Dinge kaufen, die in Plastik eingepackt sind, und dass wir weniger Essen wegwerfen. Was sich Benni und Tatti auch wünschen: Wir Menschen sollen mehr Obst und Gemüse kaufen, das bei uns wächst.





Aktionsidee: Pflanzt euren eigenen Klimabaum.

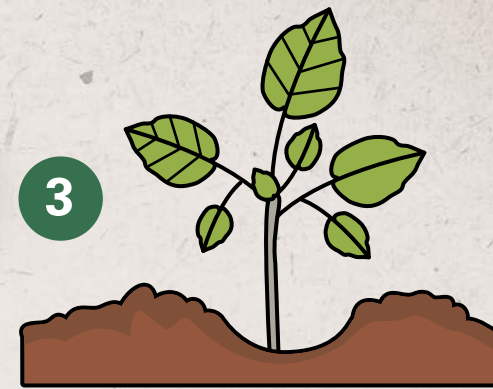
Die beste Pflanzzeit ist Frühjahr und Herbst. Wenn ihr nach dem Pflanzen eure Wünsche für eine gute Zukunft daran hängt, wird das Bäumchen zum Wunschbaum.



1
Zuerst sucht man eine gute Stelle mit den optimalen Bedingungen für den jeweiligen Baum.



2
Das Pflanzloch sollte etwa doppelt so groß sein wie der Wurzelballen des Bäumchens.

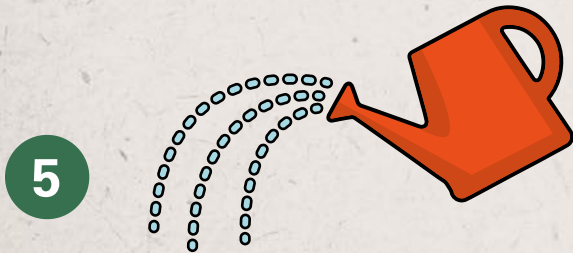


3
Den Grubenboden lockern und zum Beispiel etwas Kompost hinein streuen. Beim Einsetzen des Bäumchens darauf achten, dass die Wurzeln nicht eingezwängt liegen.



4

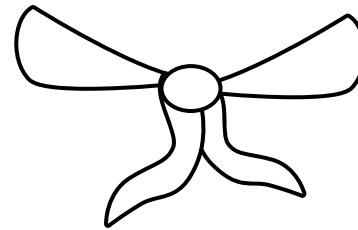
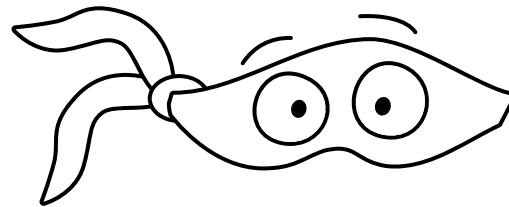
Anschließend die Zwischenräume mit Erde auffüllen und die Erde andrücken. Achtung: nicht zu fest, nur leicht mit den Füßen antreten!



5
Um das Bäumchen zusätzlich zu stützen, sollte es an einem Holzpfahl festgebunden werden. Das Bäumchen braucht Wasser. Gleich nach dem Pflanzen kräftig gießen.



Wie sieht
deine Klima-Heldin
oder **dein Klima-Held**
aus?



Gut zu wissen!

Hintergrundinformationen für Erwachsene

BÄUME SIND KLIMA-HELDEN!

Wälder produzieren Sauerstoff und binden Kohlenstoff. Sie sind die grünen Lungen unserer Erde. So wirken zum Beispiel die schnell wachsenden tropischen Regenwälder wie riesige Klimaanlage. Wir müssen deshalb unsere Wälder schützen.

Bäume entziehen während ihres Wachstums der Atmosphäre Kohlendioxid (CO_2), das sie im Holz binden. Holz besteht zu 50 Prozent aus Kohlenstoff. In jedem Möbelstück oder Produkt aus Holz ist Kohlenstoff gebunden. Dort bleibt es, solange das Holz nicht verrottet oder verbrannt wird.

Faustregel:

1 Kubikmeter Holz speichert Kohlenstoff aus 1 Tonne CO_2

DIE ERDE HAT FIEBER

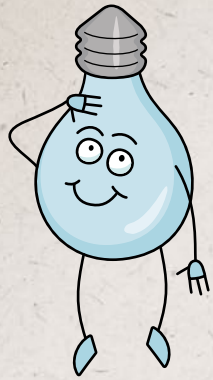
Sonnenstrahlen durchdringen die Atmosphäre unserer Erde, erwärmen die Erdoberfläche und werden von dieser reflektiert. Wolken und sogenannte natürliche Treibhausgase wie beispielsweise das CO_2 reflektieren wiederum einen Teil dieser von der Erdoberfläche reflektierten Sonnenstrahlung. Dadurch kommt es zu einer Erwärmung der Atmosphäre. Ohne diesen natürlichen Treibhauseffekt hätten wir auf der Erde keine angenehmen Lebensbedingungen.

Vor allem durch die Verbrennung von Kohle, Öl und Gas entsteht ein Übermaß an Treibhausgasen. Diese tragen zur Klimaerwärmung bei, da durch sie viel mehr Sonnenstrahlen in der Atmosphäre zurück zur Erde reflektiert werden. Die Hauptverursacher der Treibhausgase sind die Strom- und Wärmeerzeugung aus fossilen Brennstoffen, der Verkehr sowie die Industrie und Landwirtschaft.



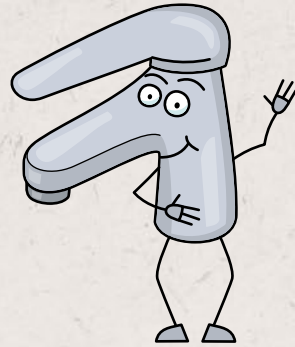
Abbildung: vereinfachte Darstellung

Energie



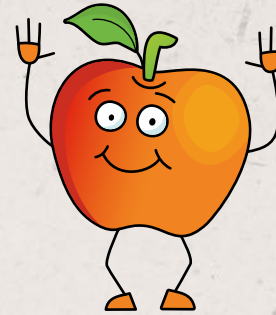
Energie sparen, Licht ausmachen

Energie



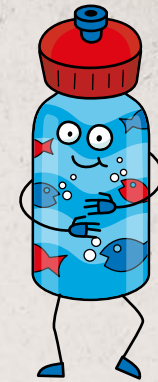
Warmwasser sparen

Rohstoffe



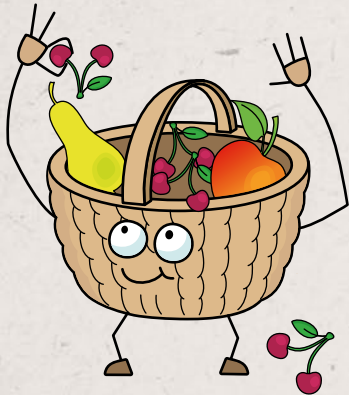
Obst unverpackt einkaufen

Rohstoffe



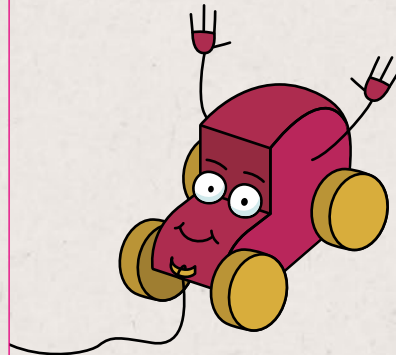
Trinkflasche benutzen

Ernährung



saisonales Obst aus der Region kaufen

Konsum



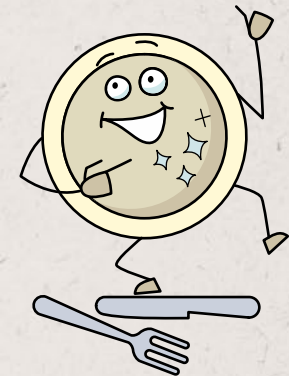
nachhaltiges Spielzeug bevorzugen

Mobilität



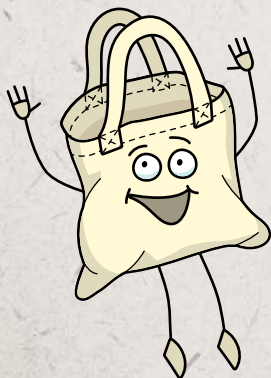
unterwegs zu Fuß, mit Bus und Bahn

Ernährung



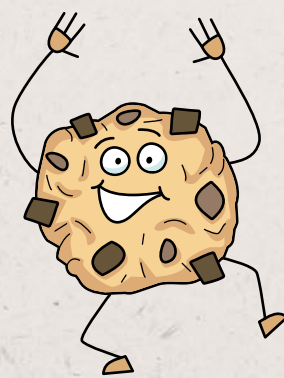
Teller leer essen

Konsum



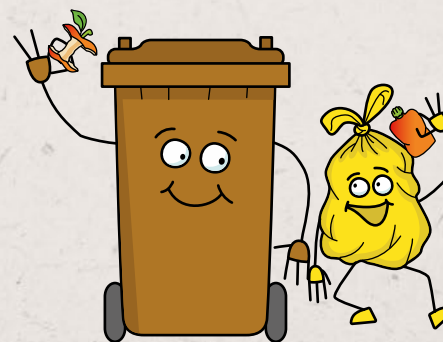
Einkaufstaschen mehrmals verwenden

Rohstoffe



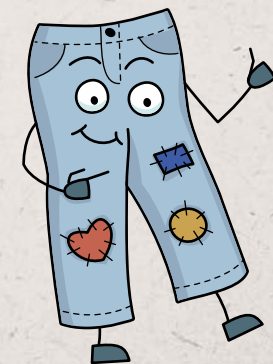
unnötige Verpackungen vermeiden

Rohstoffe



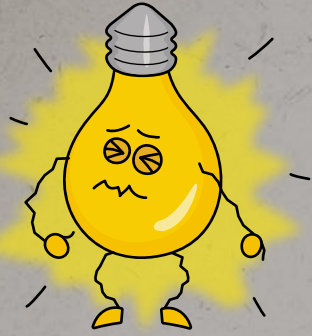
Müll trennen

Konsum



Sachen reparieren

Energie



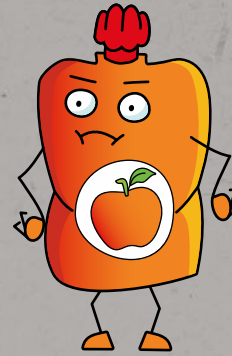
Licht nicht unnötig brennen lassen

Energie



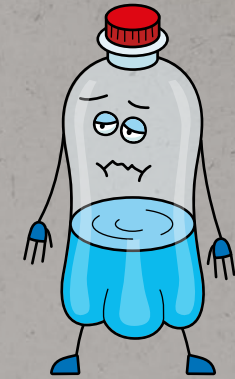
kein (warmes) Wasser verschwenden

Rohstoffe



frisches Obst statt Frucht-Quetschie

Rohstoffe



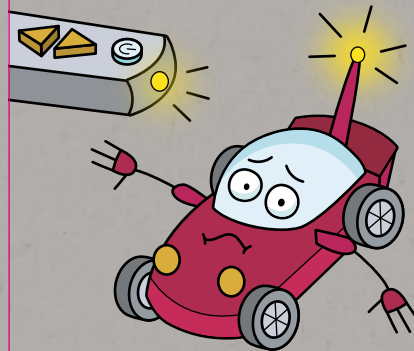
Einwegflaschen/-becher vermeiden

Ernährung



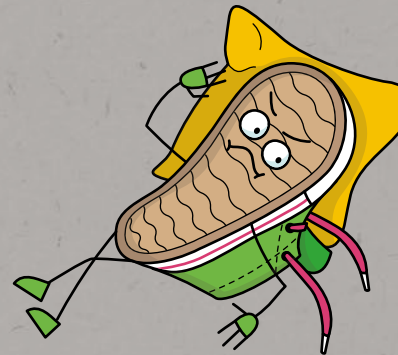
eingeflogenes Obst vermeiden

Konsum



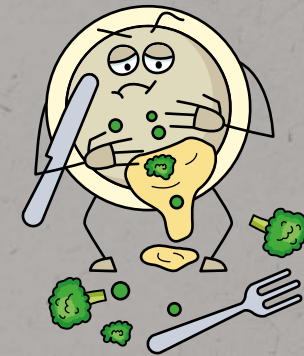
elektrisches Spielzeug vermeiden

Mobilität



bewegen statt rumliegen

Ernährung



kein Essen wegwerfen

Konsum



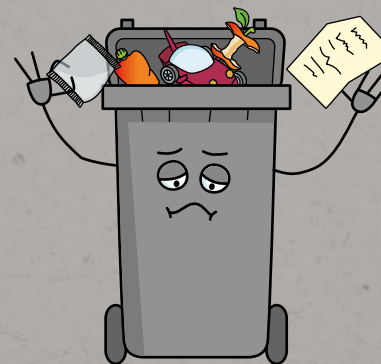
Plastiktüten vermeiden

Rohstoffe



mehrfach Verpacktes vermeiden

Rohstoffe



nicht alles in eine Tonne

Konsum



nicht gleich wegschmeißen



